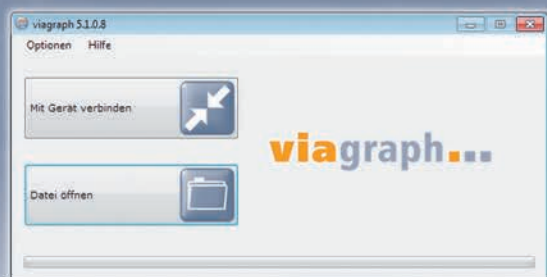


# Programmierung und Datenübertragung:



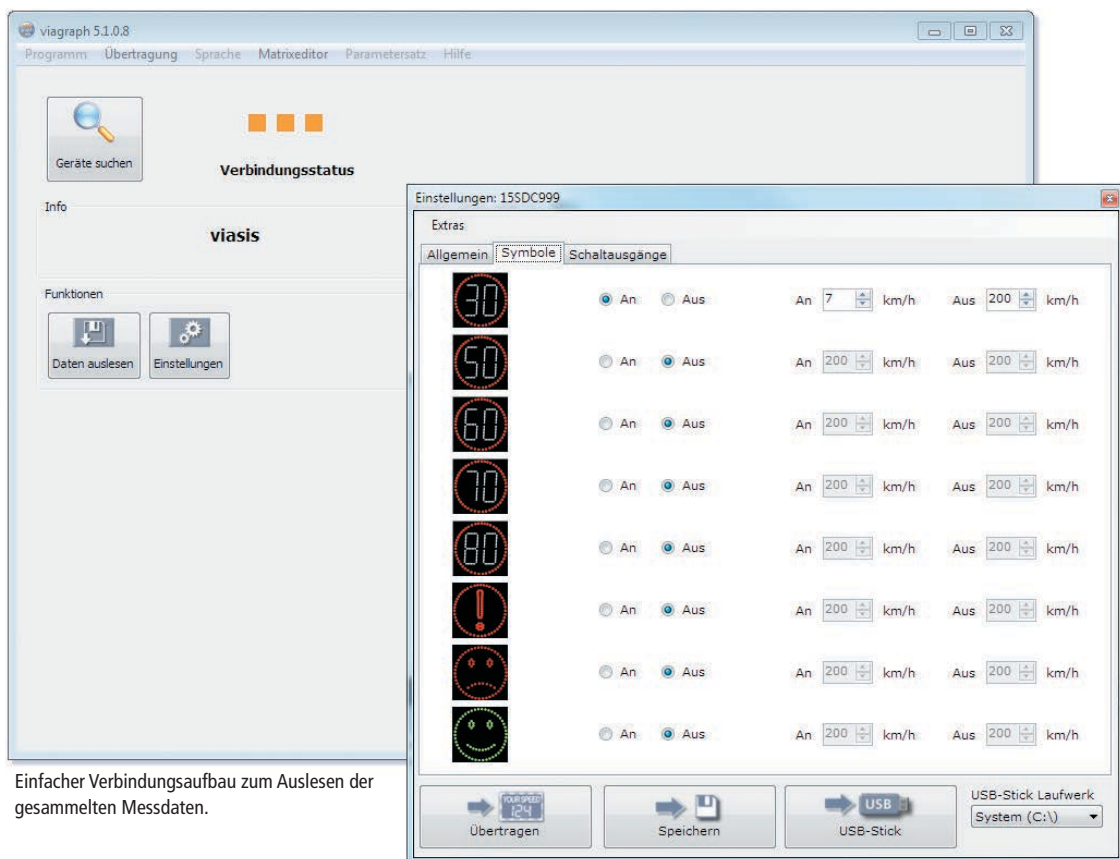
Neu gestaltete und komfortable Benutzeroberfläche.



Die komplette Software zur Datenauswertung auf einer CD.



Viagraph ist eine Windows® Kommunikations- und Auswertesoftware, die unseren Kunden für eine unbegrenzte Anzahl an Arbeitsplätzen kostenlos zur Verfügung steht. Neben der benutzerfreundlichen Programmierung der Systeme bietet Ihnen viagraph umfangreiche Auswertemöglichkeiten bei einfachster Installation. Profitieren Sie zudem von regelmäßigen und kostenlosen Software Updates per Download.

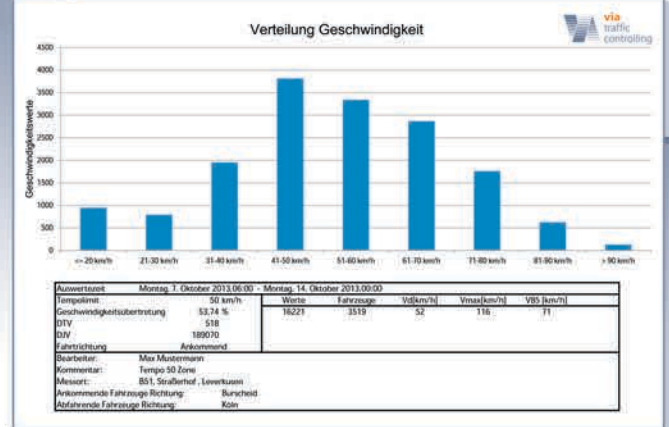
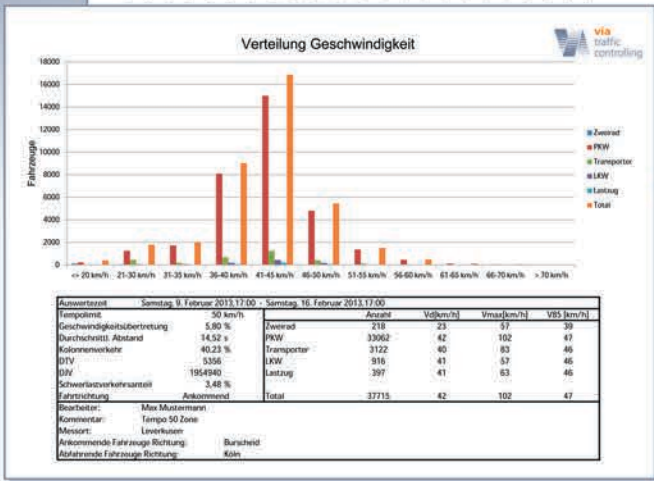
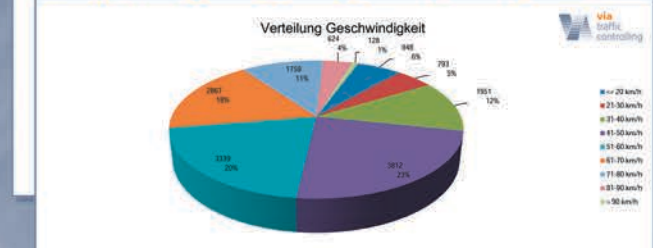
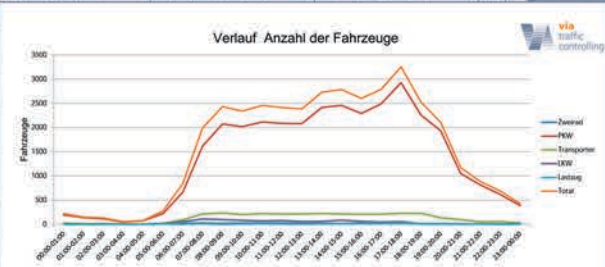


Einfacher Verbindungsaufbau zum Auslesen der gesammelten Messdaten.

Benutzerfreundliche Programmierung der LED-Symbole.

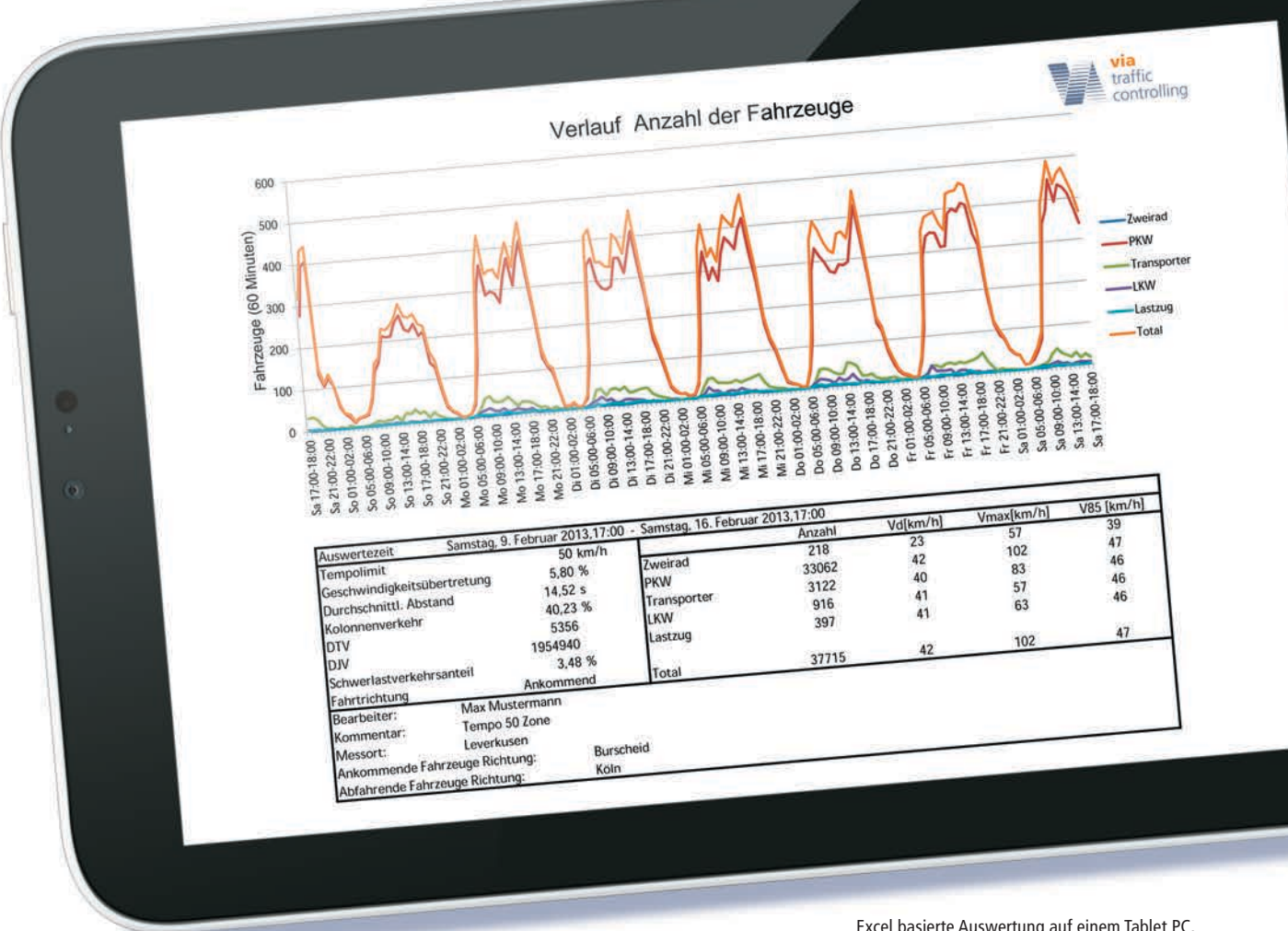
# Datenauswertung:

Ankommend	Abkommend	Tempolimit	Geschwindigkeitsübertr.	Durchschnittl. Abstand	Kolonnenverkehr	DIV	DIV	Schwerlastverkehrsanteil	Fahrtrichtung	Bearbeiter	Kommentar	Messort	Ankommende Fahrzeuge Richtung	Abfahrende Fahrzeuge Richtung
1	1	50	5,80 %	14,52 s	40,23 %	5356	1954940	3,48 %	Ankommend	Max Mustermann	Tempo 50 Zone	Leverkusen	Burscheid	Köln



Beispielauswertung viasis Geschwindigkeitsdisplay.

Beispielauswertung viacount Verkehrszählergerät.



Excel basierte Auswertung auf einem Tablet PC.